

LES ÉTAPES CLÉS DU PARCOURS DES COLLECTIVITÉS TERRITORIALES



TERRITOIRES VOLONTAIRES

1

JE SUIS UNE COLLECTIVITÉ TERRITORIALE FRANÇAISE ET JE SOUHAITE INSCRIRE LE VOLONTARIAT COMME LEVIER DE MON ACTION À L'INTERNATIONAL

POSTULER

Je postule à l'**Appel à Manifestation d'Intérêt (AMI)** pour les collectivités territoriales. À ce stade, il ne s'agit pas d'un engagement ferme de ma collectivité supposant une délibération. Celle-ci pourra intervenir dans un second temps.

Un réseau d'opérateurs expérimentés (Réseaux Régionaux Multi-Acteurs, Associations de volontariat) pour mettre en œuvre un accompagnement clé en main pour la construction et la mise en œuvre des missions.

Un cadre collectif de renforcement de capacités et de production de connaissances.

Un soutien financier renforcé pour la réalisation des missions.

SONT MIS À MA DISPOSITION :

Selon mon projet et mes besoins, France Volontaires **me propose les opérateurs** en capacités de m'appuyer. Je sélectionne l'opérateur de mon choix.

France Volontaires organise une réunion de mise en relation entre ma collectivité territoriale et l'opérateur sélectionné afin de **définir le cadre de collaboration** à partir de mon projet et de mes besoins.

Une convention tripartite est signée entre France Volontaires, ma collectivité territoriale et l'opérateur.

Je dispose d'**un.e référent.e** dédié.e auprès de l'opérateur et de France Volontaires.

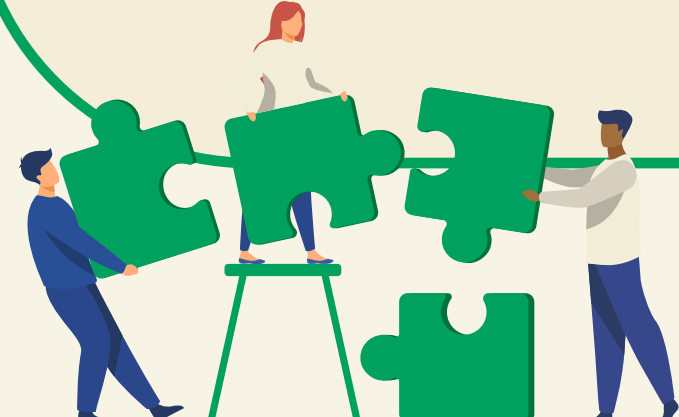
2

MON PROJET EST RETENU, J'ENTRE EN RELATION AVEC UN OPÉRATEUR



3

JE M'INSCRIS DANS LE PARCOURS DE RENFORCEMENT DE CAPACITÉS, PRÉVU PAR LE PROGRAMME



Je participe aux **ateliers collectifs** proposés par France Volontaires.

Je prends part à l'**accompagnement** proposé par l'opérateur et défini dans la convention de partenariat.

Je **communique** à l'opérateur les objectifs du projet, mes priorités géographiques, les thématiques des missions souhaitées, les profils des volontaires, etc.

Avec le soutien de l'opérateur et de France Volontaires, j'**identifie** le ou les partenaires internationaux à associer au projet.

Avec le soutien de l'opérateur et en dialogue avec le partenaire international, je **construis** les projets de missions de volontariat en respectant le cahier des charges proposé par France Volontaires et l'opérateur.

L'opérateur **communique** le contenu des missions au/à la représentant.e de France Volontaires dans le pays concerné.

4

JE METS EN ŒUVRE MON PROJET AVEC LE SOUTIEN DE L'OPÉRATEUR



Je participe à la mobilisation et à la sélection des volontaires

Avec le soutien de l'opérateur, je **mobilise** les réseaux d'acteurs de mon territoire : missions locales, universités, réseaux d'acteurs jeunesse et de la solidarité internationale etc.

L'opérateur **rédige** les offres de mission et en assure la publication sur son site internet, celui de France Volontaires et de l'Agence du Service Civique. Les offres de mission sont relayées auprès des médias de ma collectivité territoriale.

Je **sélectionne** les candidat.e.s selon les critères d'éligibilité, la motivation, l'engagement et dispose d'une liste d'attente. L'opérateur, la collectivité territoriale et le partenaire international participent à la sélection.

L'opérateur assure la formation des volontaires et leur accompagnement tout au long de la mission

L'opérateur **organise** la formation au départ selon les référentiels en vigueur. Ma collectivité territoriale participe aux temps clefs de la formation pour créer un lien avec le/la volontaire.

L'opérateur **identifie** un.e tuteur.trice et un.e référent.e à l'international, qui accompagne les volontaires, en respectant la réglementation du dispositif du Service Civique.

Je **participe** au suivi des volontaires selon le cadre défini avec l'opérateur.

L'opérateur **organise** la formation au retour des volontaires et je m'implique dans sa mise en œuvre.

J'assure le suivi du projet et sa valorisation

Je **veille** à créer les conditions d'une bonne réussite du projet.

Je **réalise** des points de suivi régulier sur la mise en œuvre du projet avec l'opérateur et France Volontaires.

Je **participe** à la démarche de communication et de valorisation du projet.

Je **contribue** à la capitalisation et à l'évaluation du projet.

5

JE PARTICIPE À LA REDEVABILITÉ DU PROGRAMME



J'**assure** le versement de la contribution financière à l'opérateur selon les modalités définies dans la convention de partenariat.

Je **transmets** à l'opérateur l'ensemble des éléments nécessaires à la redevabilité technique et financière du programme selon les modalités définies dans la convention de partenariat.

Contacts : Pour plus d'information, consultez <https://www.france-volontaires.org/> ou écrivez à l'adresse PROJET.TEVO@france-volontaires.org ou contactez les antennes de France Volontaires en région

